

# ଚିଠି # ୧ : ଏକ ନୀଳ ମହାକାଶଯାନରେ ଆମେ ସଭିଏଁ ବାସ କରୁଛେ !

୧୪ ନଭେମ୍ବର ୨୦୧୮, ଶରତ ରତ୍ନ, ଉତ୍ତର ଗୋଲାକାର, ପୃଥିବୀ ମହାକାଶଯାନ

ପ୍ରିୟ କୁନି ପିଲାମାନେ,  
ପ୍ରିୟ ବଡ଼ ପିଲାମାନେ,

## ଖୁସି ଶିଶୁ ଦିବସ!

### ଜୀବନ ଅତୀତ ସୁନ୍ଦର ।

ପିଲାଦିନଟି ପ୍ରତ୍ୟେକ ଲୋକର ଜୀବନର ଏକ ସବୁଠୁ ସୁନ୍ଦର ଭାଗ । ମୁଁ ଚାହୁଁଛି, ତୁମେ ନିଜ ପିଲାଦିନ ଓ କିଶୋର ବୟସକୁ ପ୍ରାଣ ଭରି ଉପଭୋଗ କରିବ ।

ଏଥିପାଇଁ ଏଇଆ ଦରକାର - ନିଜର ଆଖି, ହୃଦୟ ଓ ମନକୁ ଖୋଲା ରଖିବ; ଯଥାସମ୍ଭବ କଳ୍ପନା କରିଚାଲିବ; ନିଜର କୁତୁହଳୀ ମନଟାକୁ ପୂରା ଖୋଲା ରଖିବ; ନିଜର ବିସ୍ମୟ ଭାବରେ ପୂରା ହଜିଯିବ; ଆଉ ପ୍ରଶ୍ନ ପଚାରିବ । ମୁଁ ତୁମ ପରି ବଡ଼ି ଚାଲୁଚାଲୁ ଅନେକ ପ୍ରଶ୍ନ ପଚାରି ଚାଲିଥିଲି । ଠିକ ମହାଶ୍ୱେତା ଦେବୀଙ୍କ "କାହିଁକି-କାହିଁକି ଝିଅ" କାହାଣୀର ଆଦିବାସୀ ଝିଅ ମୟନା ପରିକା ।

ତୁମେ ଜାଣିଛ ଯେ ଆମେ ସଭିଏଁ ପୃଥିବୀ ନାମକ ଏକ "ନୀଳ ମହାକାଶଯାନ"ରେ ବାସ କରୁଛେ । ତୁମେ ଏଇ ଚିଠିଟି ପଢ଼ିଲାବେଳକୁ, ଆମ ପୃଥିବୀ ମହାକାଶରେ ଗୋଟିଏ ସେକଣ୍ଡ ମଧ୍ୟରେ ୩୦ କିଲୋମିଟର ବେଗରେ ଛୁଟିଚାଲିଛି । ଏଇ ବେଗରେ ଧାଇଁବାକୁ ଚେଷ୍ଟା କରିକି ଦେଖ, ଯଦି ତୁମେ ପୃଥିବୀ ଗ୍ରହ କହିଲେ କ'ଣ ବୁଝାଏ, ତାହା ଅନୁଭବ କରିବାକୁ ଚାହୁଁଛ । ସୂର୍ଯ୍ୟ ଚାରିପାଖରେ ଘେରାଏ ବୁଲି ଆସିବାକୁ ପୃଥିବୀକୁ ଲାଗିଯାଏ ପ୍ରାୟ ୩୬୫ ଦିନ । ଏହାକୁ କଳ୍ପନା କର ।

ମୁଁ ସ୍କୁଲରେ ପଢ଼ିଲାବେଳେ, ଜଣେ "ମହାକାଶଯାନ ଡିଜାଇନର" ବନ୍ଦିବାର ସ୍ୱପ୍ନ ଦେଖୁଥିଲି । ମୁଁ ଗଢ଼ିବାକୁ ଚାହୁଁଥିଲି ମହାକାଶରେବସତି, ମହାକାଶଯାନ, ମହାକାଶଚାରୀର ପୋଷାକ । ମୁଁ ମୋ ସ୍ୱପ୍ନ ପଛରେ ଧାଇଁଚାଲିଲି । ଏହା ସହଜ ନ ଥିଲା । କିନ୍ତୁ ତୁମେ ଯଦି ହୃଦୟ ଭାଳି କିଛି କରିବାକୁ ଚାହୁଁ ଓ ବାଧାବିଘ୍ନ ଆଗରେ ହାର ମାନ ନାହୁଁ, ତେବେ ଯାହା ବି ଚାହୁଁ, ତାହା ହାସଲ କରିପାରିବ ।

## ସବୁ କିଛି ସମ୍ଭବ ।

ଦିନେ, ତୁମେ ବି ଗୋଟିଏ ମହାକାଶଯାନରେ ବସି ମହାକାଶକୁ ଯାତ୍ରା କରିପାରିବ । ତୁମେ ପୃଥିବୀ ଚାରିପାଖରେ ବୁଲିପାରିବ ଓ ଦେଖିପାରିବ, କେତେ ଭଙ୍ଗୁର ଓ ନୀଳ ଦିଶେ ଆମର ଏହି ମହାକାଶଯାନଟି! ପୃଥିବୀକୁ ଘେରି ରଖୁଥିବା ବାୟୁମଣ୍ଡଳର ପତଳା ଚାନ୍ଦରଟିକୁ ତୁମେ ଦେଖିପାରିବ, ଯାହା ଆମକୁ ସୂର୍ଯ୍ୟର ବିଭିନ୍ନ ହାନିକାରକ କିରଣରୁ ବଞ୍ଚାଇଥାଏ ।

ଯେମିତି ତୁମେ ପାଖ ଗାଁ, ସହର, ନଗର ଓ ଦେଶକୁ ବୁଲିଯାଉଛ, ଠିକ୍ ସେମିତି ଚନ୍ଦ୍ର, ମଙ୍ଗଳ ଓ ଆଗକୁ ବି ବୁଲି ଯାଇପାରିବ । ଭବିଷ୍ୟତରେ ଅନ୍ୟ ଗ୍ରହରୁ ତୁମର ସମ୍ପର୍କୀୟ ଭାଇଭଉଣୀମାନେ ହୁଏତ ତୁମ ଘରକୁ ବୁଲିଆସିବେ । ଆଉ ତୁମେ ବି ତାଙ୍କ ଘରକୁ ବୁଲି ଯାଇପାରିବ । ଆଜି ଯାହା ଏକ କଳ୍ପନା ଓ ପରୀକାହାଣୀ ମନେ ହେଉଛି, କାଲି ତାହା ସତରେ ପରିଣତ ହୋଇ ଯାଇପାରିବ ।

ରୁଷର ଅଗ୍ରଣୀ ମହାକାଶଚାରୀ କନଷ୍ଟାଣ୍ଟିନ ସିଓଲକୋଭସ୍କି କହିଥିଲେ, "ପୃଥିବୀ ମଣିଷ ସମାଜର ଶିଶୁ-ଦୋଳିଟିଏ, ଜଣେ ସବୁଦିନ ପାଇଁ ଏଇଥିରେ ହିଁ ରହି ନପାରେ ।"

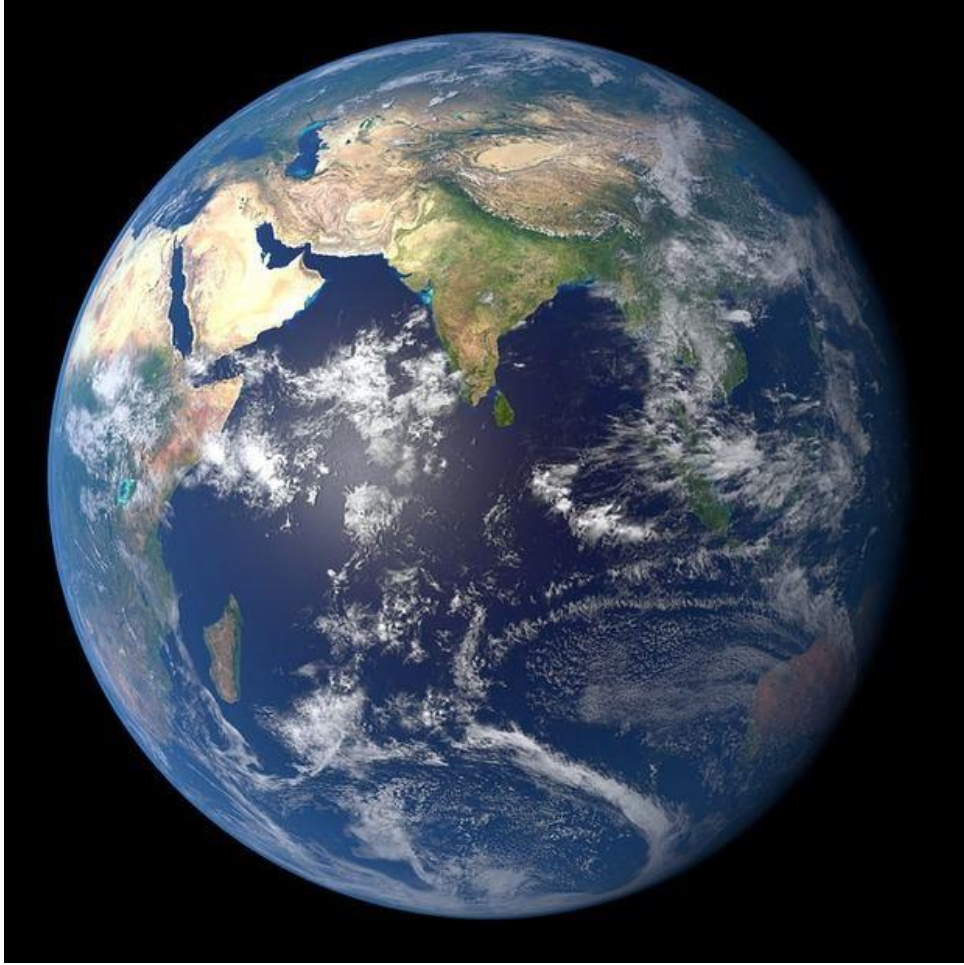
ତୁମେ ନିଜକୁ ସବୁଠୁ ଗୁରୁତ୍ୱପୂର୍ଣ୍ଣ ପ୍ରଶ୍ନ ପଚାରିବା ଦରକାର, ତୁମେ କେଉଁଠିକୁ ଓ କାହିଁକି ଯିବାକୁ ଚାହୁଁଛ । ଖୋଜିବାଟା ମଣିଷର ସ୍ୱଭାବିକ ପ୍ରକୃତି । ଯେଉଁଠି ବି ଖୋଜିଲେ ବା ରହିଲେ, ତୁମେ ସତର୍କ ହୋଇ ଚଳିବ, ଯେମିତିକି ସେଠାକାର ପ୍ରକୃତିର ଯଥା କମ ହାନି ହେବ । ତୁମେ ହିମାଳୟରେ ଚଢ଼ି, ଆଞ୍ଚଳିକାରେ ପରଖ ବା ଚନ୍ଦ୍ରକୁ ଯାଅ, ତୁମେ ସବୁବେଳେ ପ୍ରାକୃତିକ ପରିବେଶକୁ ନେଇ ସଜାଗ ରହିବ ଓ ସେହି ବହୁମୂଲ୍ୟ ଜାଗାଗୁଡ଼ିକୁ କଲୁଷିତ ହେବାରୁ ବଞ୍ଚାଇବା ପାଇଁ ନିଜର ସମସ୍ତ ଶକ୍ତି ଲଗାଇ ଚେଷ୍ଟା କରିବ ।

ମୁଁ ଚାହେଁ, ତୁମେ ଲଗାତାର ସ୍ୱପ୍ନ ଦେଖିଚାଲିବ, ଖୋଜି ଚାଲିବ । ତାରାକୁ ଛୁଇଁବ । କିନ୍ତୁ କେବେ ବି ଭୁଲିଯିବନି ଯଦ୍ୱ ନେବାକୁ ନିଜର ନୀଳ-ଭଙ୍ଗୁର ମହାକାଶଯାନ, ନିଜ ଘର - ପୃଥିବୀର !

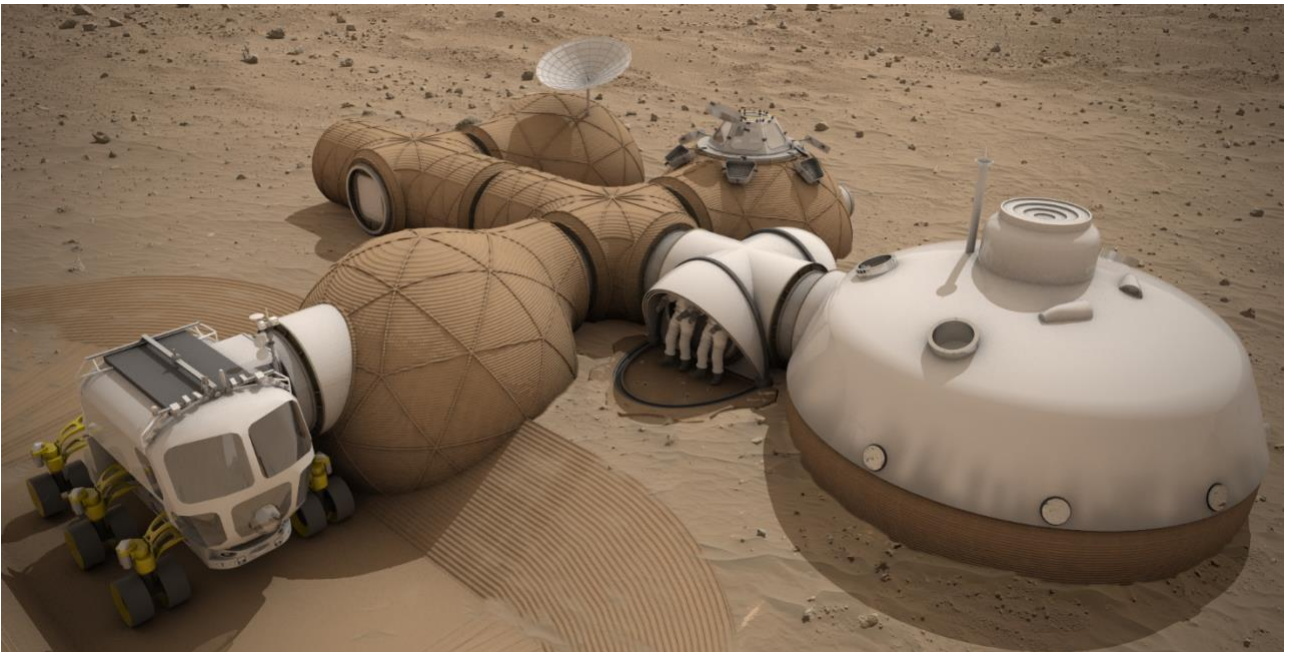
## ଅନେକ ସ୍ନେହର ସହ

ସୁସ୍ଥିତା ଅପା

ଡଃ. ସୁସ୍ଥିତା ମହାନ୍ତି, ଅଧ୍ୟକ୍ଷା, ମୋ ସ୍କୁଲ



ମହାକାଶରୁ ଆମର "ନୀଳ ମହାକାଶଯାନ" ପୃଥିବୀର ଛବି (ଫଟୋ ସୌଜନ୍ୟ: ନାସା)



ଲାଭା-ହାଲଭ: ନାସାର '୩-ଡି ପ୍ରିକ୍ସେଡ ବୈଜ୍ଞାନିକ ଗୃହ ପ୍ରତିଯୋଗିତା, ୨୦୧୫'ରେ ପୁରସ୍କୃତ 'ମଙ୍ଗଳ ଗ୍ରହରେ ୩-ଡି ପ୍ରିକ୍ସେଡ ବୈଜ୍ଞାନିକ ଗୃହ' । ଫଟୋ ସୌଜନ୍ୟ: 'ଇଉରୋପିଆନ ସ୍ପେସ ଏଜେନ୍ସି'ର 'ଇଉରୋପିଆନ ଆଷ୍ଟ୍ରୋନଟ ସେକ୍ଟର', ଭିଏନାର 'କଲନ ଏଣ୍ଡ ଲିକ୍ସୁଇଫର ସିଷ୍ଟମସ ଗ୍ରୁପ' । ଅଧିକା ଜାଣିବା ପାଇଁ @ <http://www.liquifer.com/lavahive/>

ଇଂରାଜୀ ଚିଠିର ଅନୁବାଦ: ବିନୟ ପଟ୍ଟନାୟକ